

## Behaal meer voordeel met WBSO in 2021

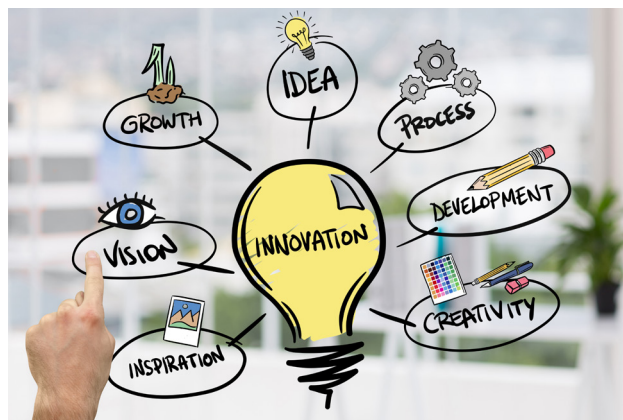
Tijdens de huidige Covid-19 crisis is het eens te meer gebleken hoe belangrijk het is dat er geïnvesteerd wordt in innovatie. Het kabinet kondigde dan ook verschillende stimuleringsplannen aan om innovatieve bedrijven beter te ondersteunen. Dit geldt ook voor de Wet Bevordering Speur- en Ontwikkelingswerk (WBSO). In 2021 worden namelijk eenmalig de voordeelpercentages verhoogd van de 1<sup>e</sup> schijf:

WBSO voordeel		
	2020	2021
Tarief 1 <sup>e</sup> schijf	32%	40%
Tarief 1 <sup>e</sup> schijf starters	40%	50%
Grens 1 <sup>e</sup> schijf	€ 350.000	€ 350.000
Tarief 2 <sup>e</sup> schijf	16%	16%

Door deze verhoging kunnen innovatieve bedrijven, groot en klein, dus direct van een extra fiscaal voordeel profiteren. Op deze manier wil het kabinet dit soort bedrijven stimuleren verder te investeren in innovatieve projecten.

De WBSO heeft als doel om Speur- en Ontwikkelingswerk (S&O) in het Nederlandse bedrijfsleven te bevorderen door tegemoet te komen in de loonkosten en overige, specifiek voor R&D bestede, kosten en uitgaven. Te denken valt hierbij aan investeringen in machines, materialen, ontwikkellicenties, of (uitbestede) kosten voor de bouw van een prototype.

Bedrijven kunnen zowel voor loonkosten als overige R&D-kosten en -uitgaven fiscaal voordeel aanvragen via de WBSO, waarbij dezelfde



percentages gelden voor alle kosten en uitgaven. De subsidie op de overige R&D-kosten en -uitgaven kan als een aftrekpost op de afdracht loonbelasting worden toegepast, waarmee een direct (cash) voordeel kan worden genoten. De S&O-afdrachtvermindering wordt berekend over het totaal aan S&O-loonkosten enerzijds, plus de werkelijke kosten en uitgaven of het forfaitaire bedrag voor kosten en uitgaven anderzijds.

Wij hebben jarenlang ervaring met de WBSO binnen uiteenlopende sectoren. Wij helpen u dan ook graag bij het doorlichten van uw ontwikkelplannen voor 2021, zodat we hierop een optimale WBSO-strategie kunnen bouwen. Dit vullen wij aan met breder subsidie- en ontwikkeladvies, zodat u weet waar u aan toe bent in 2021 en u geen kansen laat liggen. Wij zijn flexibel in onze dienstverlening - dat wil zeggen dat wij u alles uit handen kunnen nemen, maar we kunnen ook alleen meelesen en uw aanvraag redigeren. In alle gevallen zult u merken dat wij van toegevoegde waarde zijn.

Neem voor meer informatie contact met ons op:



Michiel Cleeren

06-1020 5655  
michiel.cleeren@siraincentives.nl



Rob Blank

06-2127 3389  
rob.blank@siraincentives.nl



Simon Venneman

06-8132 5365  
simon.venneman@siraincentives.nl



Sicco Bijzen

06-1440 6046  
sicco.bijzen@siraincentives.nl



Joost van Leerdam

06-4822 5562  
joost.vanleerdam@siraincentives.nl

## WBSO quickscan

Voldoet u aan een van de volgende voorwaarden?

- U ontwikkelt producten.
- U ontwikkelt productieprocessen.
- U ontwikkelt ict-oplossingen (software).
- U voert technisch wetenschappelijk onderzoek uit.

↓ Ja

Geldt een van de volgende omschrijvingen voor u?

- U lost **zelf** de technische knelpunten bij uw ontwikkeling op.
- U zoekt **zelf** een verklaring voor een verschijfel bij uw wetenschappelijk onderzoek.

↓ Ja

U moet nog beginnen of bent al begonnen met uw ontwikkeling of onderzoek.

↓ Ja

Uw ontwikkeling of onderzoek vindt plaats binnen de EU.

↓ Ja

U betaalt vennootschaps- of inkomstenbelasting in Nederland.

↓ Ja

U betaalt vennootschapsbelasting (BV of NV) en u bent **geen** publieke kennisinstelling.

↓ Ja

U draagt in Nederland loonheffing af voor uw werknemers die de ontwikkeling of het onderzoek uitvoeren.

↓ Ja

**U voldoet als inhoudingsplichtige aan de basisvoorwaarden om gebruik te maken van de WBSO.**

↓

↓ Ja

U betaalt inkomstenbelasting en u heeft een eenmanszaak, VOF of CV.

↓ Ja

U besteedt dit jaar zelf minimaal 500 uur aan ontwikkeling of onderzoek.

↓ Ja

**U voldoet als zelfstandige aan de basisvoorwaarden om gebruik te maken van de WBSO.**

↓

← Nee

**Neem contact met ons op om de mogelijkheden te bespreken.**